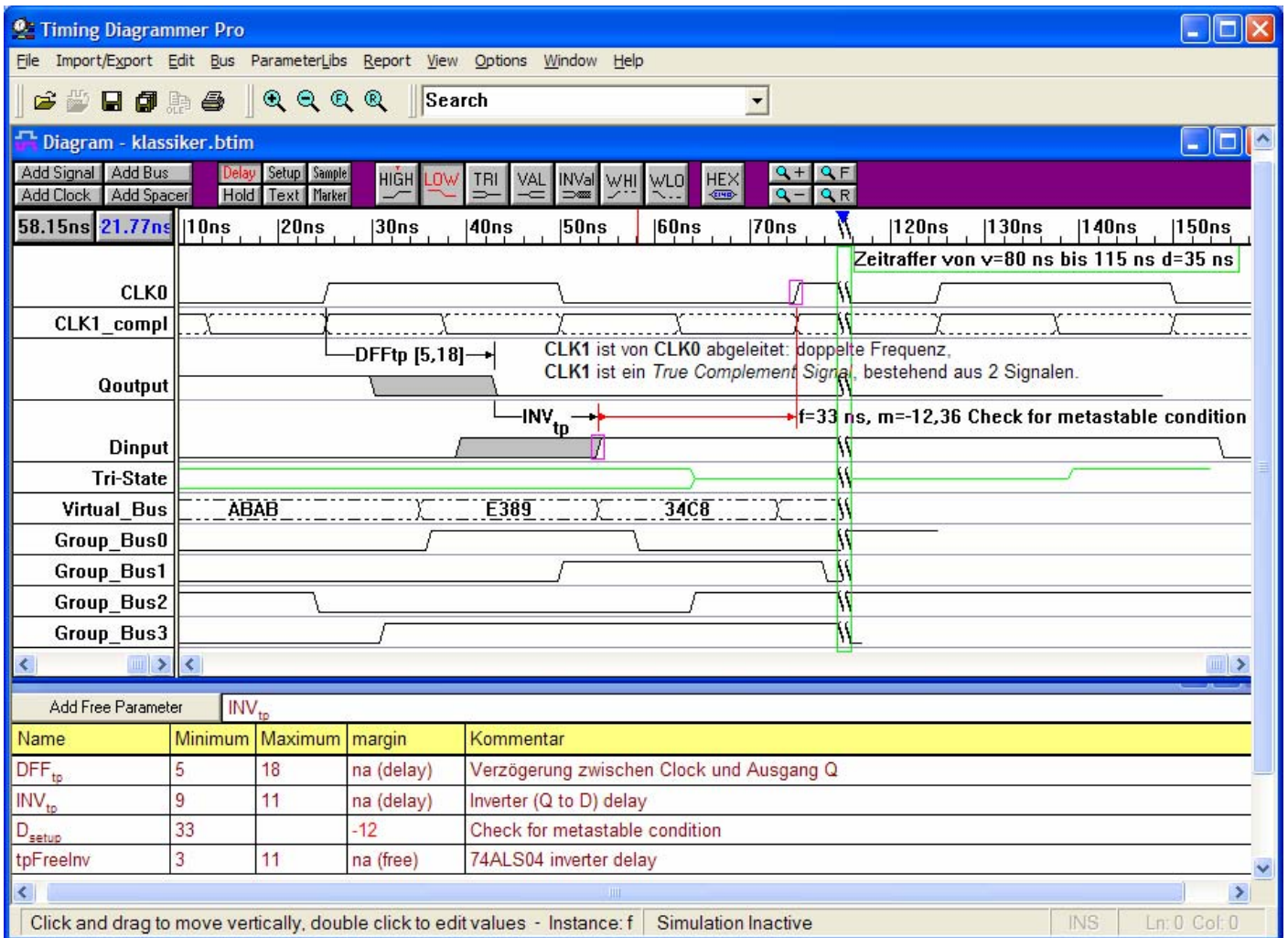


TimingDiagrammer Pro Version 10



für die professionelle Timing Analyse

und die Dokumentation von Logik-Signalen

TimingDiagrammer Pro

ist das Basismodul der von uns angebotenen Timing Software. D. h. die Aufbaustufen wie WaveFormer Pro, DataSheet Pro, Verilogger Pro und TestBencher Pro haben alle auch die Features des TimingDiagrammer Pro.

TimingDiagrammer Pro ist keine Simulations-Software und erfordert keine Netzlisten.

TimingDiagrammer Pro ist eine Software zur Analyse und Dokumentation von Signalen mit einer grafischen Oberfläche.

Analysieren Sie kritische Timings in Ihren Schaltungen und dokumentieren Sie wichtige Signal Konstellationen mit TimingDiagrammer Pro. Gute Dokumentationen sichern das Design-know einer Entwicklungsabteilung.

Die Signale sind mit der Maus entstanden, die Abhängigkeiten (Verzögerungszeiten und Setup) sind mit linke Maustaste & rechte Maustaste eingetragen.

Es geht auch anders:

Die Zahlen in dem Fenster neben dem Knopf „Wfm Wqn“ dienen zur grafischen Darstellung eines neuen Signals mit eben diesen Zuständen. Wfm Eqn steht für Waveform Equation.

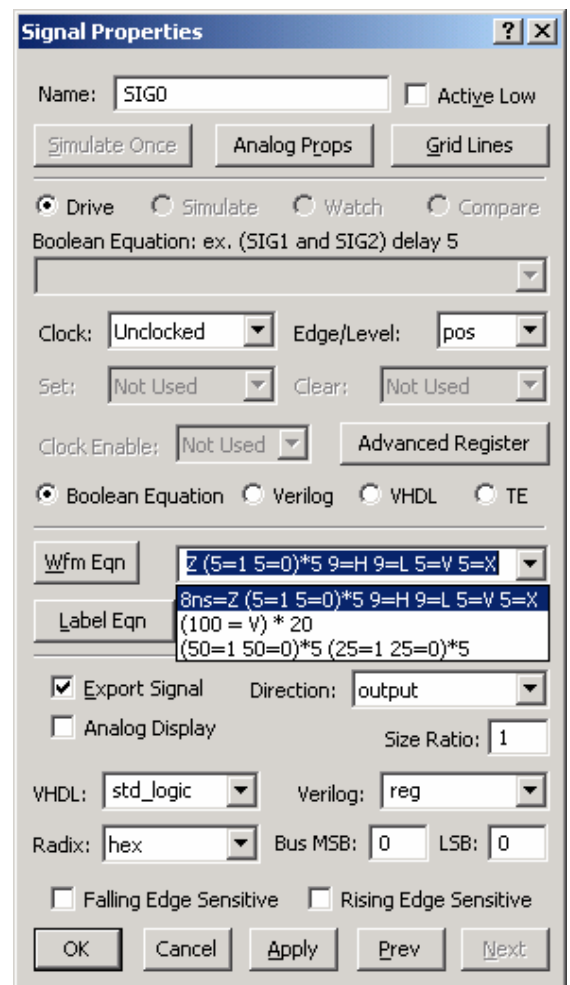
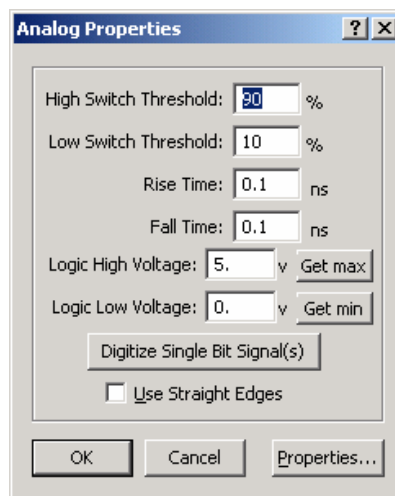
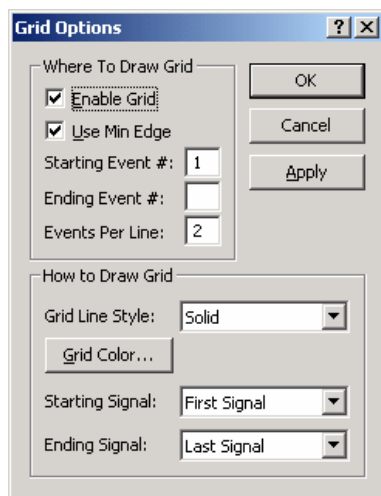
Die Signal Properties sind vielfältig und haben noch weitere Seiten.

Auf der Frontseite sehen Sie den Klassiker: Drei Signale mit drei Abhängigkeiten zueinander.

Sie erkennen schnell, dass ein Problem vorliegt:

Die Setup Zeit von mindestens 33 ns wird hier nicht eingehalten. Sie erkennen das im Timing Diagramm an der roten Zeitbemaßung und in der Tabelle erkennen Sie sogar, dass die Setup Zeit um 12 ns nicht eingehalten wird.

Ihre Timing Diagramme werden komplexer sein – das macht TimingDiagrammer Pro für Sie so wichtig.



TimingDiagrammer Pro

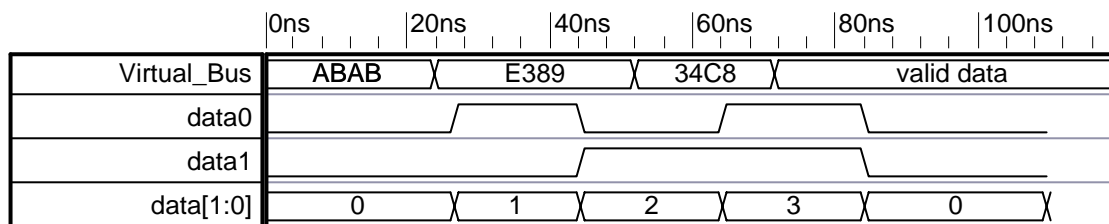
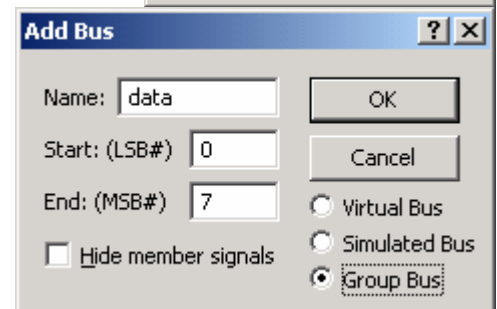
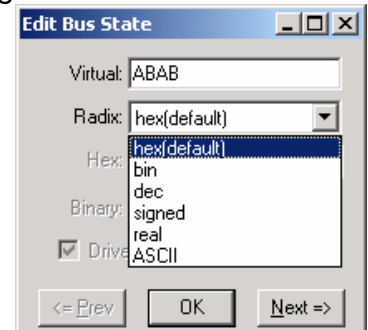
unterstützt Sie natürlich auch bei der Darstellung und Analyse von Bus Signalen – und wie !
 Auf drei verschiedene Arten:

- Virtual Bus,
- Group Bus
- Simulated Bus.

Nehmen Sie den Virtual Bus, wenn die einzelnen Signale unwichtig sind. Sie sparen Platz in dem Timing Diagramm.

Beim Group Bus und Simulated Bus sind die einzelnen Signale normalerweise im Diagramm sichtbar – Sie können die Signale aber auch verstecken, Sie sind also hier sehr flexibel.

Sowohl die einzelnen Signale wie auch die Bus Signal Darstellung kann verändert werden. Änderungen an den einzelnen Signale überträgt TimingDiagrammer Pro auf die Bus Signal Darstellung und umgekehrt werden Manipulationen des Bus Signals auf die einzelnen Signale übertragen.



Hier sind nur bestimmte Signale aus dem Diagramm eingefügt.

TimingDiagrammer Pro

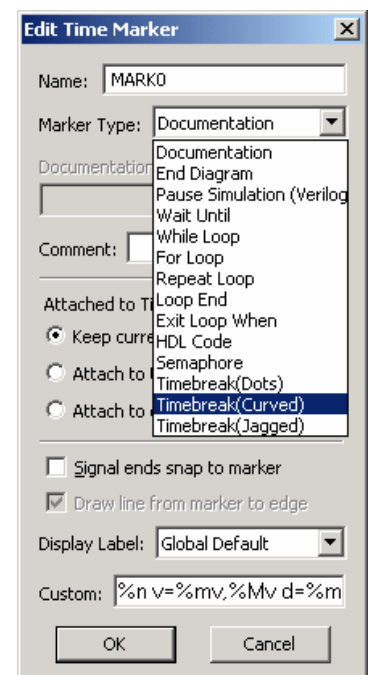
hilft Ihnen bei der Übersichtlichkeit der Timing Diagramme:

- fügen Sie nur selektierte Signale wie oben gezeigt in Ihre Dokumentation ein,
- oder unterdrücken Sie uninteressante Zeitbereiche mit einem Marker.

Marker dienen sehr vielen Zwecken und kommen in den Programmen WaveFormer Pro, DataSheet Pro und TestBencher Pro noch verstärkt zum Einsatz.

In TestBencher Pro dienen Marker zur Steuerung von Simulationsabläufen mit Schleifen wie sie aus Programmieretechniken bekannt sind.

Timebreak Marker können je nach Geschmack unterschiedlich im Timing Diagramm dargestellt werden und auch verschiedenen Labeln einen erklärenden Text haben.

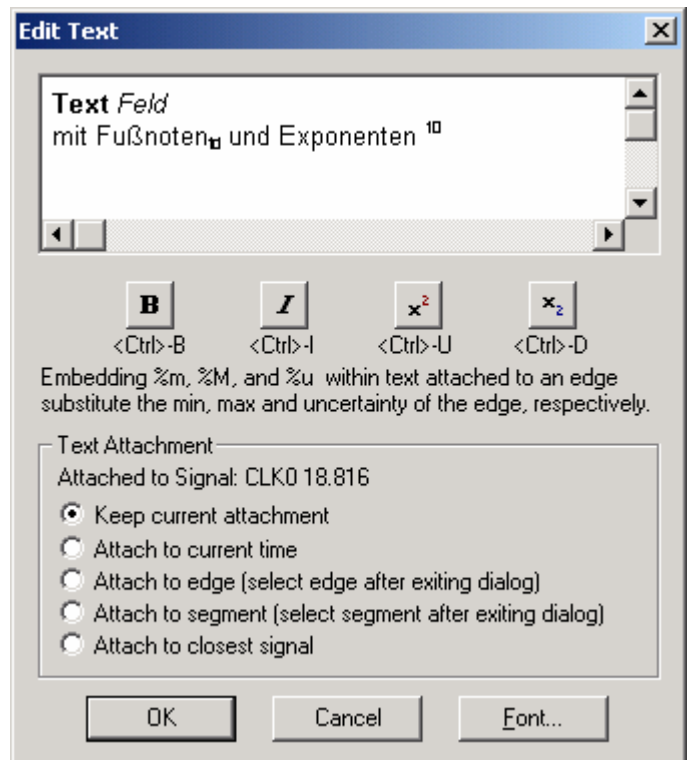


TimingDiagrammer Pro

hilft Ihnen bei der Erstellung übersichtlicher Dokumentationen – und dazu gehören natürlich Textfelder in einem Diagramm, die natürlich auch mit in die Office Dokumenten übertragen werden.

Sie erkennen hier, dass Sie den Text bereits im TimingDiagrammer Pro mit Fett- und Kursiv-Schrift etwas aufhübschen können. Der Font ist aus der Windows Liste auswählbar.

Sie können die Textfelder wahlweise bestimmten Signalen bzw. Flanken zuordnen und dann Daten aus dem Diagramm automatisch in die Textfelder von TimingDiagrammer Pro einbringen lassen.



TimingDiagrammer Pro

arbeitet für Sie auf:

Windows, Solaris, HP-UX und demnächst auch Linux – fragen Sie uns nach der Test-Software.

Optionen für TimingDiagrammer Pro & WaveFormer Pro:

- Comparison: Vergleich von einzelnen Signalen und kompletten Timing Diagrammen,
- OLE: für die komfortable Dokumentations Erstellung,
- Multi Timing Diagramm Window: zur gleichzeitigen Bearbeitung mehrere Timing Diagramme

WaveFormer Pro kann mehr...

- alles was TimingDiagrammer Pro kann,
- Signale z. B. von Logik-Analysatoren importieren, VCD Dateien importieren und darstellen,
- Signale z. B. an Pattern Generatoren exportieren,
- Signale im HDL Code wie z. B. VHDL oder Verilog exportieren – auch aus importierten Dateien,
- Signale aus anderen Signalen ableiten, simulieren.

DataSheet Pro hat noch mehr

- alles was WaveFormer Pro kann,
- OLE Funktion, Multi Windows Feature, Zusätzliche Druckformate, Projekt Verwaltung...