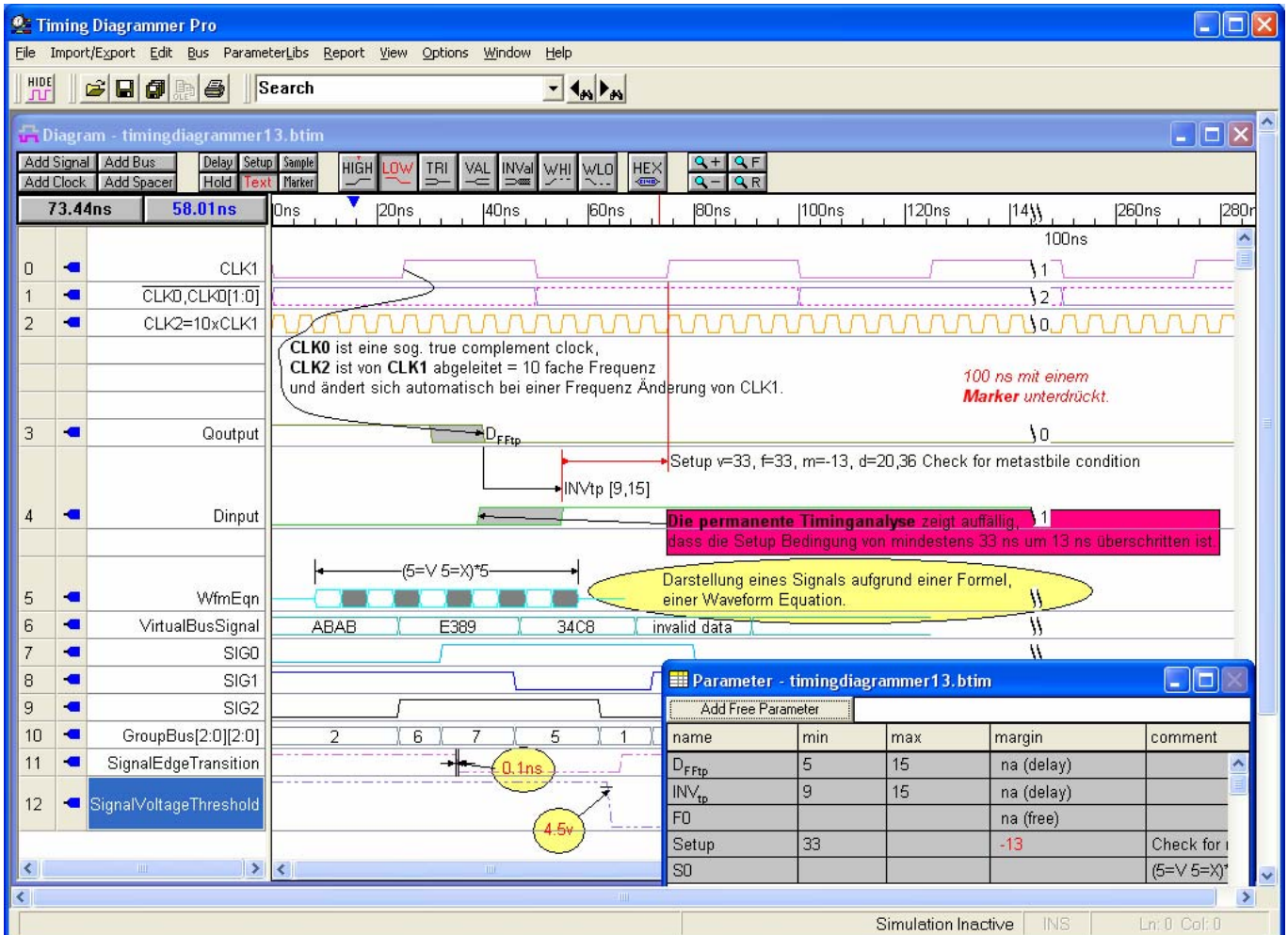


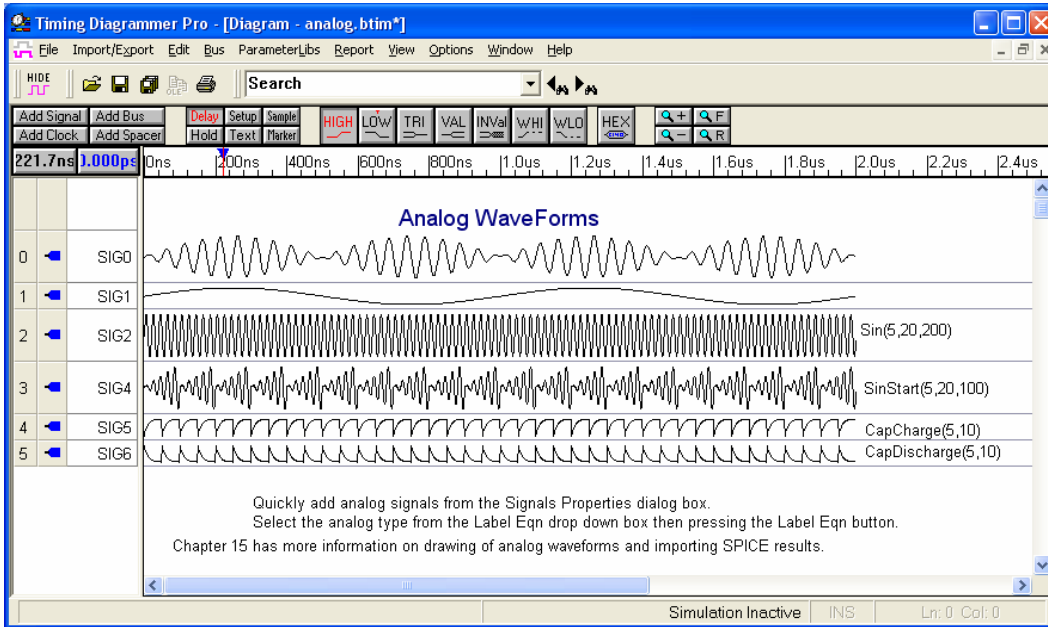
# TimingDiagrammer Pro Version 13



**Neue Features, ein neues Gesicht für die professionelle Timing Analyse und die Dokumentation von Signalen.**

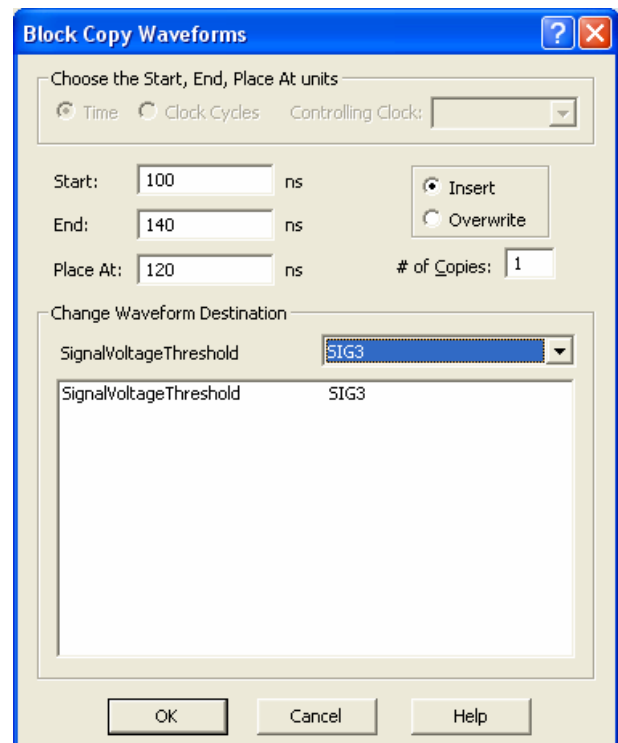
- Schnellere Darstellung von analogen Signalen,
- Schnelleres Kopieren,
- Erweiterte Such Funktion,
- CTRL/Shift für die Auswahl mehrerer Signale,
- Erweiterte Funktionen für die Text Boxen,
- Neue Sortier Funktion,
- Zustands Anzeige an Markern,
- Regenbogen Farben für die Signale,
- USB Stick Lizenzierung für Linux,
- Verbesserte Tutorials.

Alle hier beschriebenen Features finden Sie in WaveFormer Pro, DataSheet Pro & Co wieder.

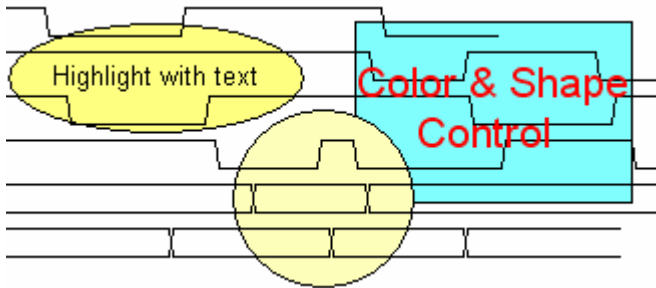


Ganz viel gibt es dem Bild nicht hinzu zufügen: TimingDiagrammer Pro & Co sind geeignete Tools zur Dokumentation von analogen Signalen.

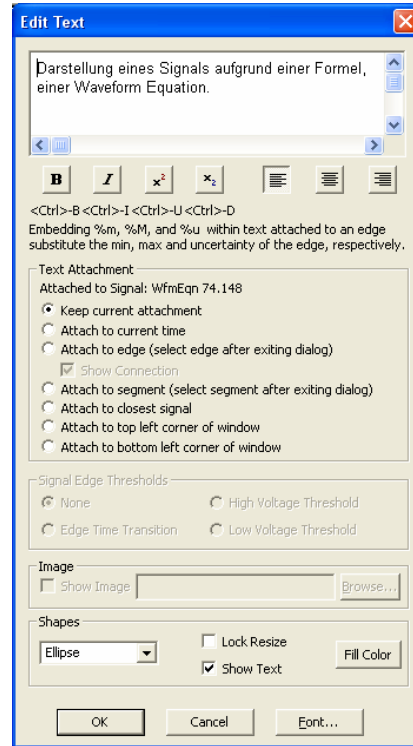
Mit **Edit > Block Copy Waveforms** kopieren Sie wieselflink Segmente eines Signales zu einem anderen Signal – alles übersichtlich einstellbar.



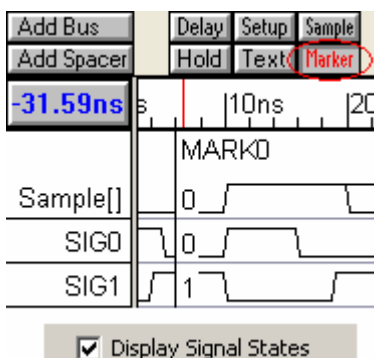
In großen Diagrammen ist die Suchfunktion sehr wertvoll – Sie kommen schneller zum Ziel.



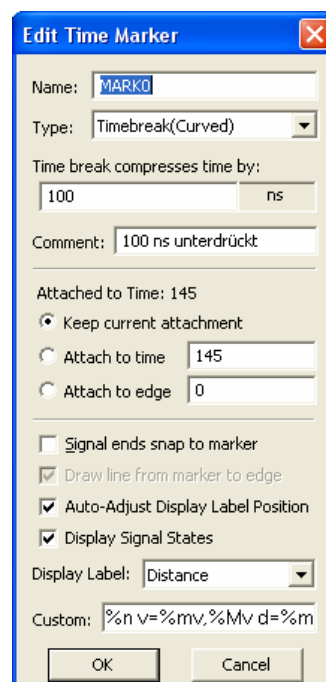
TimingDiagrammer Pro ist eine Software für Ihre Dokumentationen. Textboxen mit unterschiedlichen Schriftformatierungen und Schriftfarben konnten Sie bereits nutzen. Version 13 ermöglicht Ihnen die Textboxen noch auffälliger mit unterschiedlichen Formen und verschiedenen farblichen Hinterlegungen zu gestalten.

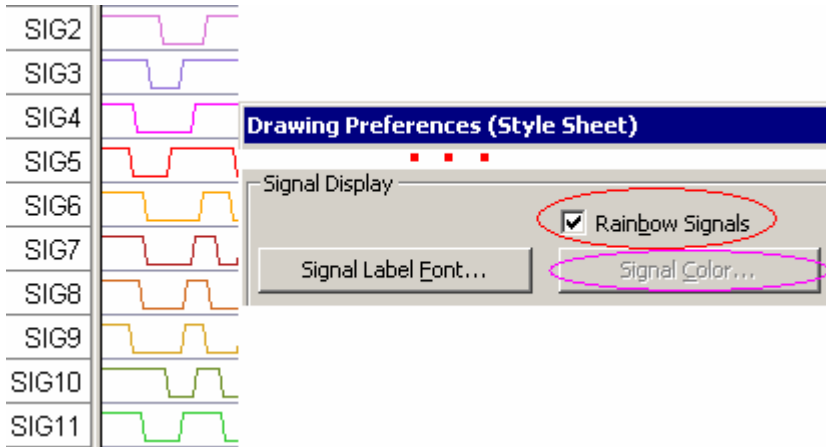


Vielleicht macht es mal Sinn die Signale im Timing Diagramm alphabetisch zu sortieren – hier ist die Lösung in Version 13.



**Display Signal States** ist neu in Version 13 – für den schnellen Blick.





Sie haben es schon gemerkt: Es wird bunt mit Version 13. Im **Menue Options** finden Sie die **Drawing Preferences (Style Sheet)** für eine Vielzahl von Einstellungen. Jetzt können Sie mit einem Mausklick alle Signale unterschiedlich einfärben – wer's bunt mag...

In diesem Dokument haben wir nur die neuen Version 13 Features von TimingDiagrammer Pro beschrieben. Sie finden diese neuen Features natürlich auch in WaveFormer Pro und DataSheet Pro. Die letztgenannten Software Produkte haben in Version 13 weitere Verbesserungen.

Die grundsätzlichen Funktionen von TimingDiagrammer Pro erklären wir in einem anderen Dokument. TimingDiagrammer Pro bleibt auch als Version 13 das Grundmodul für die Dokumentation und Timing Analyse.

**WaveFormer Pro** nehmen Sie,

- wenn Sie mit HDLs (VHDL, Verilog) arbeiten,
- wenn Sie Simulated Signals brauchen, d.h. Signale von einander mit Booleschen Verknüpfungen oder mit HDL Skripten ableiten wollen,
- wenn Sie Daten von Simulationen (VCD), Spice, HSPICE oder Oscilloscopen importieren und darstellen sowie verändern wollen,
- wenn Sie die Timing Diagramme als Stimulie in Simulationen verwenden wollen, also die Daten als VHDL- oder Verilog Code exportieren wollen,
- wenn Sie die Daten der Timing Diagramme mit Pattern Generatoren weiter nutzen wollen.

**DataSheet Pro** nehmen Sie,

- wenn Sie mehrere Timing Diagramme gleichzeitig geöffnet haben wollen – als Option für WaveFormer Pro erhältlich,
- wenn Sie OLE Verknüpfungen für Ihre Dokumentationen nutzen wollen – als Option für WaveFormer Pro erhältlich,
- wenn Sie zusätzliche Ausgabe Formate haben wollen, wenn Sie eine Projektverwaltung für Ihre Timing Diagramme in der Applikation haben wollen.

**TestBencher Pro** nehmen Sie, wenn Sie mehr Komfort bei der Entwicklung Ihrer Testbenches haben wollen.