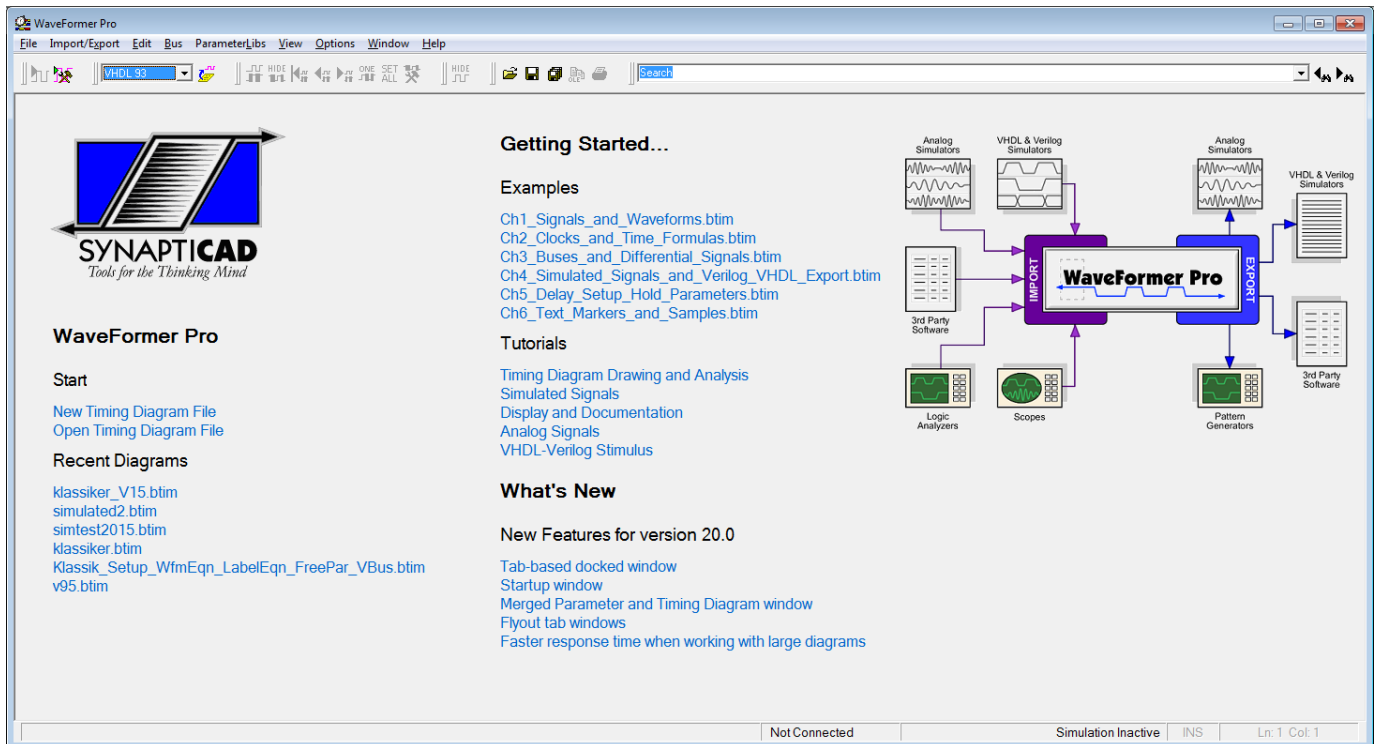


TimingDiagrammer Pro, WaveFormer Pro, DataSheet Pro, TestBencher Pro...

Version 20

.... designen auf die clevere Art



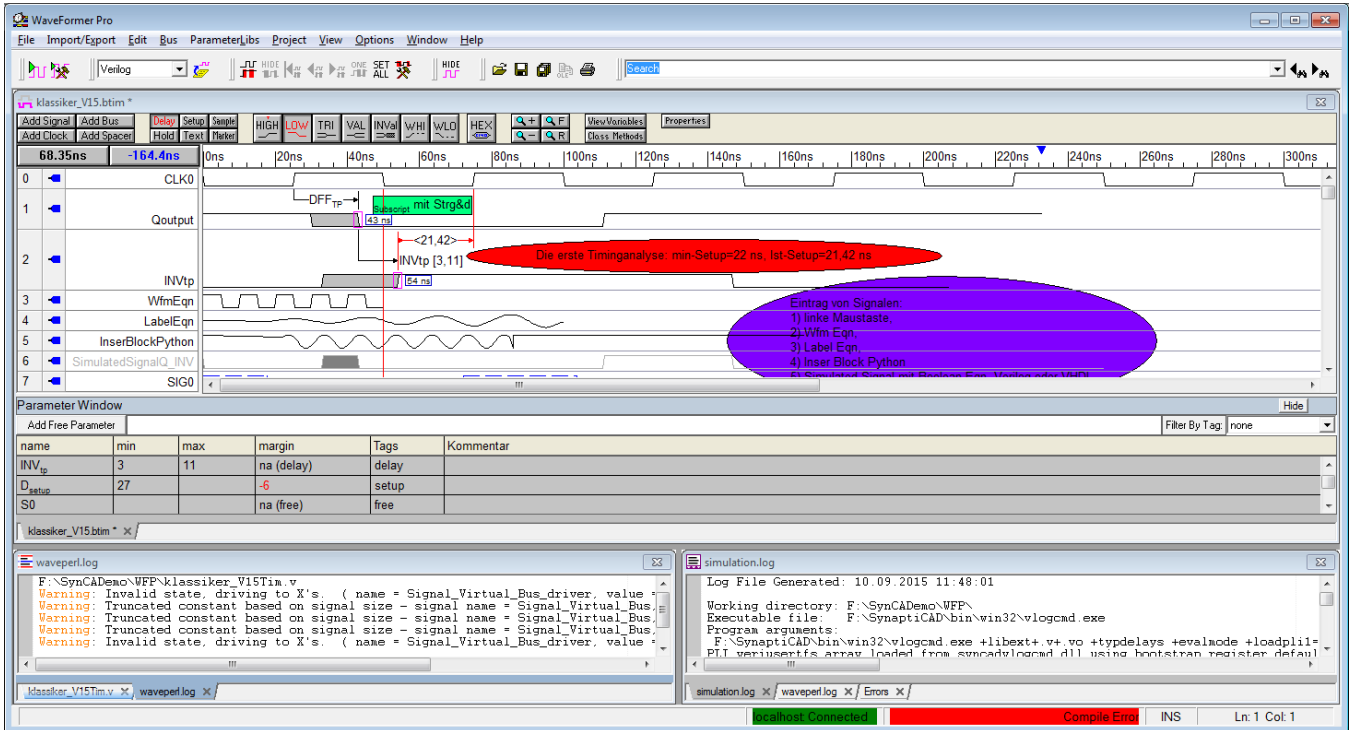
Die neue GUI führt schneller zum Ziel – ein Beitrag zur höheren Produktivität. Nach dem Programmstart erscheint keine leere Arbeitsoberfläche mehr sondern eine GUI, die dem Anwender viele Auswahlmöglichkeiten bietet, ohne auf die Suche in den Menues gehen zu müssen. Natürlich kann der Anwender unter der Überschrift Start neue Timing Diagramme anlegen oder bestehende zur Bearbeitung aussuchen. Schneller geht's unter der Überschrift Recent Diagrams: Hier werden die sechs zuletzt bearbeiteten Diagramme zur schnellen Auswahl angezeigt. Mit der installierten Software kommen auch vielen Beispiele und Tutorials – die man bisher ein wenig suchen musste. Jetzt sind

die wichtigsten auf der Startoberfläche unter den Überschriften Examples und Tutorial zur schnellen Auswahl angezeigt. Dies wird Novizen aber auch bereits geübten Anwendern helfen. Nicht fehlen darf das Kapitel What's New. Hier werden die mit neuen Releases kommenden neuen Features anhand von Beispielen und Links in die Manuals erklärt. Wir reden hier über eine Software zur grafischen Darstellung von Signalen und deren Abhängigkeiten zueinander – da darf eine grafische Darstellung der Funktionen des jeweiligen Programmes nicht fehlen. Jetzt sofort erkennbar. Das erste Fenster der neuen Version 20 ist also ein Feature für höhere Produktivität.

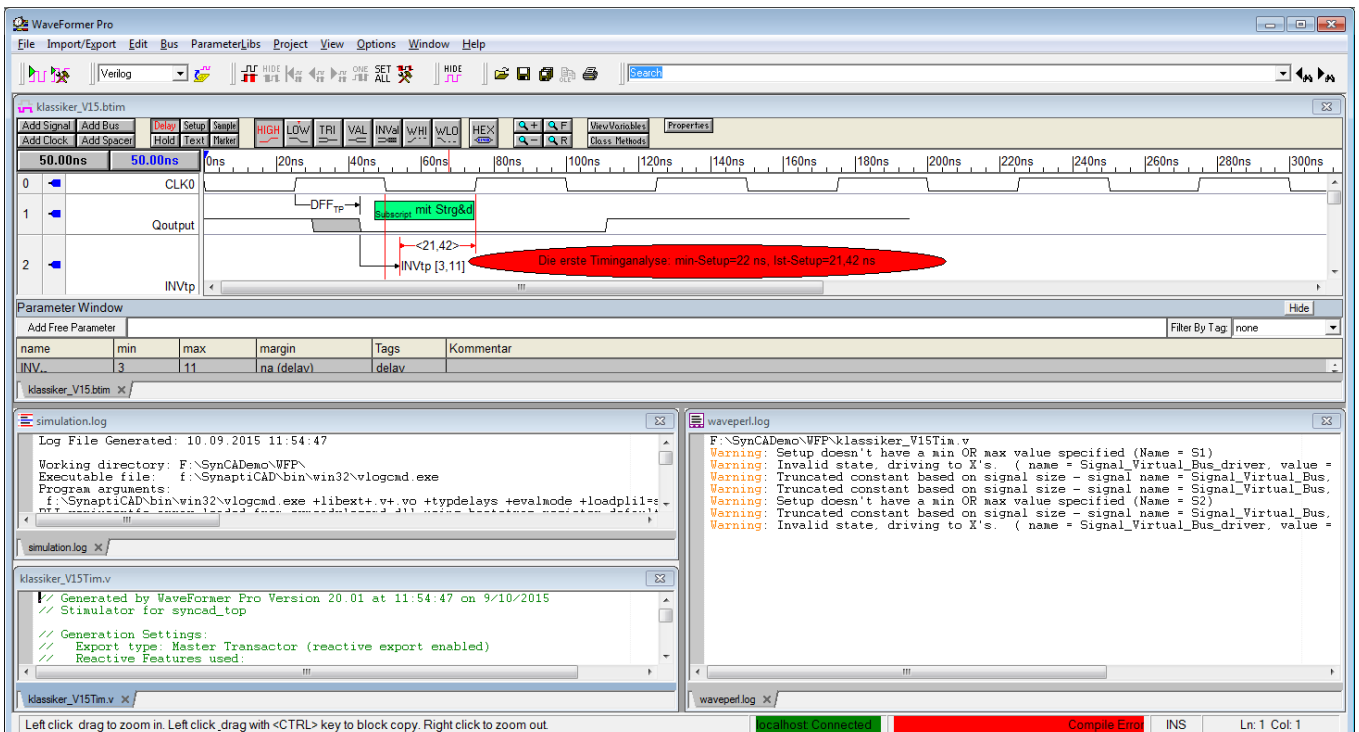
TimingDiagrammer Pro, WaveFormer Pro, DataSheet Pro, TestBencher Pro...

Version 20

.... designen auf die clevere Art



Gestalten Sie Ihre Arbeitsoberfläche so, wie Sie es für Ihre Arbeit für richtig und optimal halten.

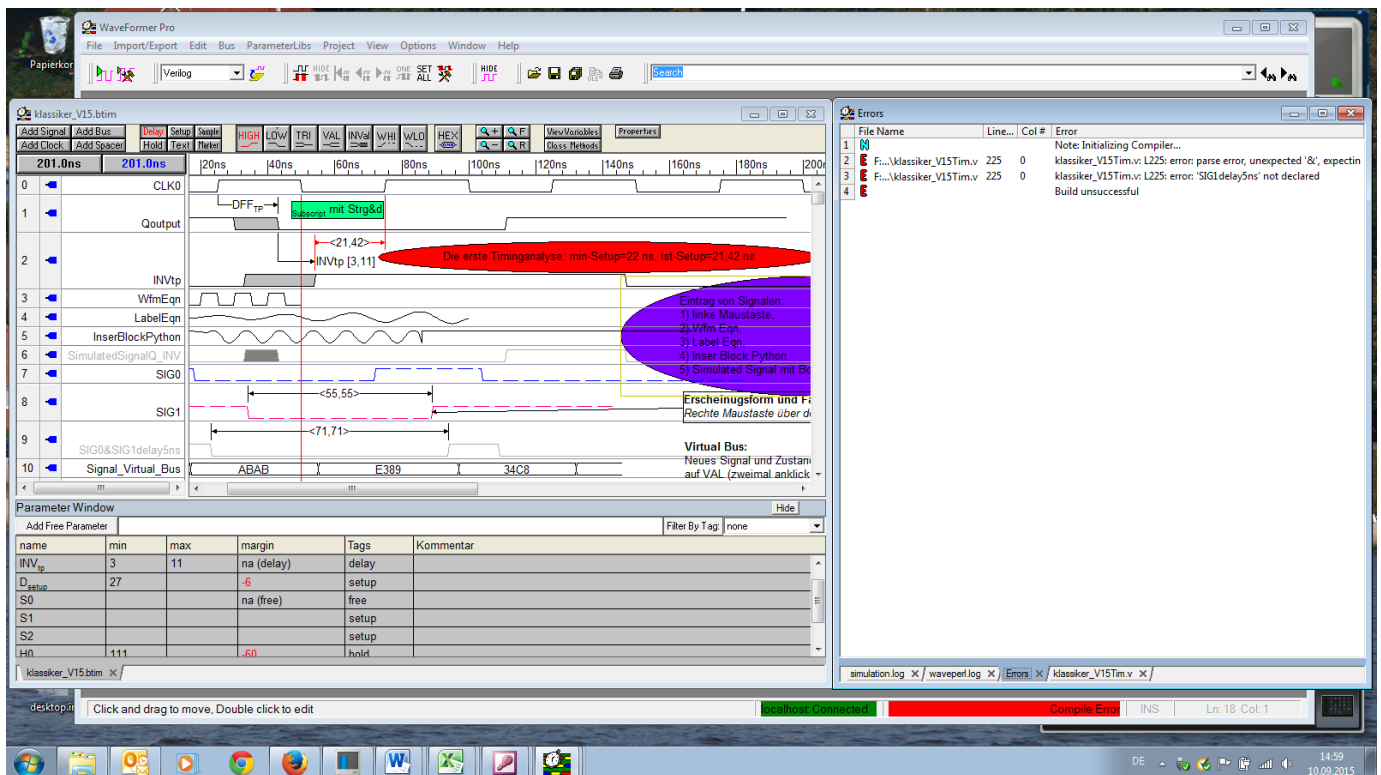


TimingDiagrammer Pro, WaveFormer Pro, DataSheet Pro, TestBencher Pro...

Version 20

.... designen auf die clevere Art

.....oder so.....



Dieses Darstellungsthema wird im Manual in Section 12.5 unter Fly out Windows abgefastelt.

Und Version 20 kommt mit weiteren Verbesserungen, natürlich:

- Schnelleres Arbeiten mit großen Diagrammen, natürlich.
- VCD Import ist verbessert worden.
- Der Export der Diagramme in einem Project in ein bestimmtes Format ist neu – siehe Section 11.3.
- Neues Port Mapping im Project Window zeigt die Verbindungen der MUTs in einer Testbench.
- Neue Funktionen von BugHunter Pro bei Verwendung mit Simulatoren.
- Und viele neu Features bzgl. System Verilog.