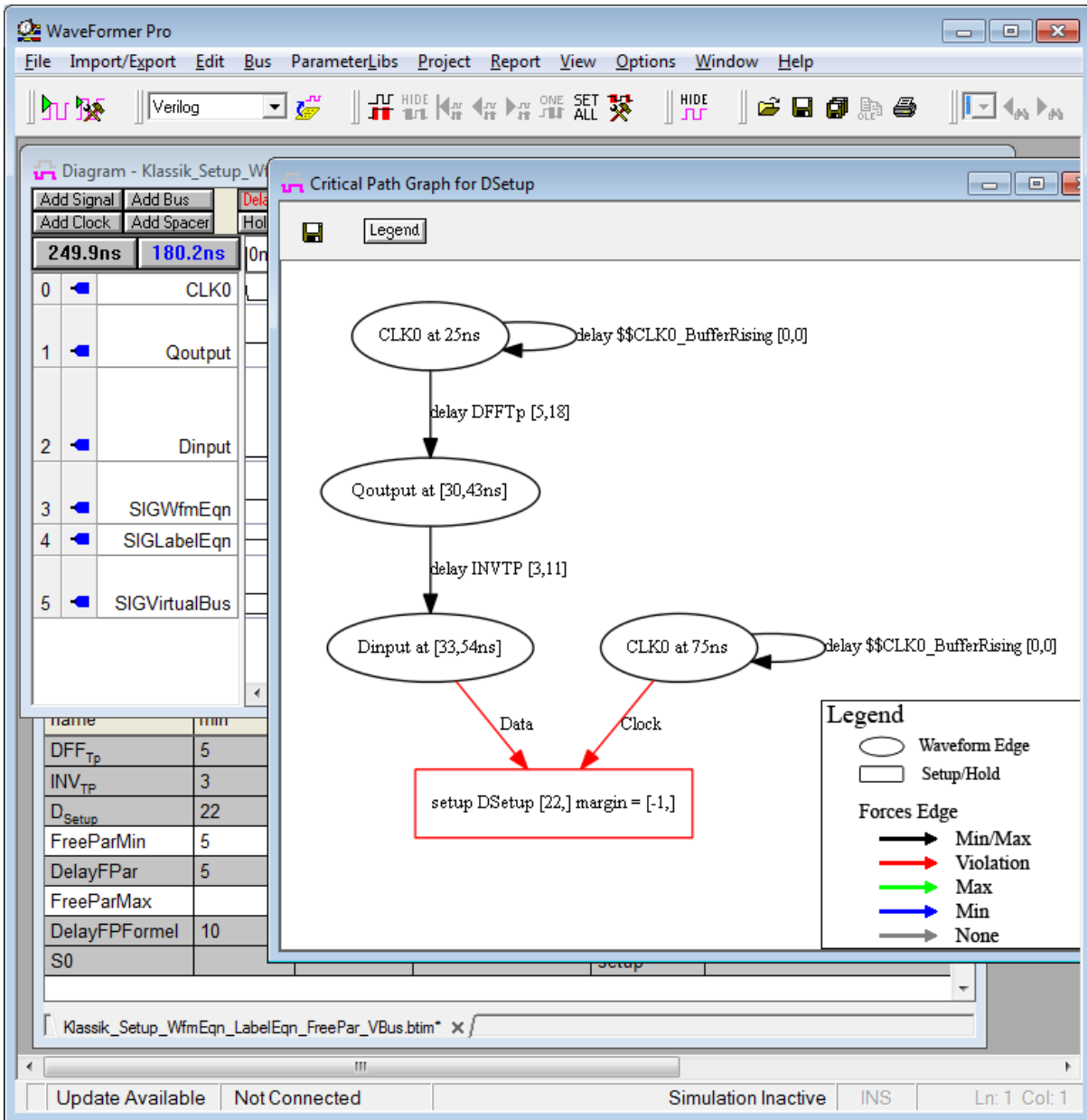


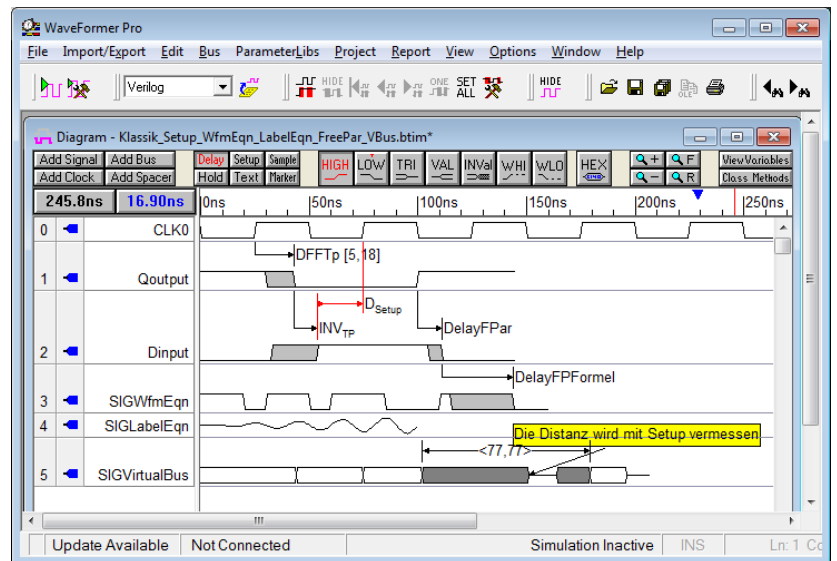
# Version 18: TimingDiagrammer Pro, WaveFormer Pro & DataSheet Pro



Diese Software zur visuellen Dokumentation von analogen und digitalen Signalen, deren Abhängigkeiten zueinander, Buss-Signalen und zur Visualisierung von Simulations-Ergebnissen aus VCD Dateien sowie zur Entwicklung von Stimulie und kompletten Testbenches für Simulationen mit unterschiedlichen Simulatoren und

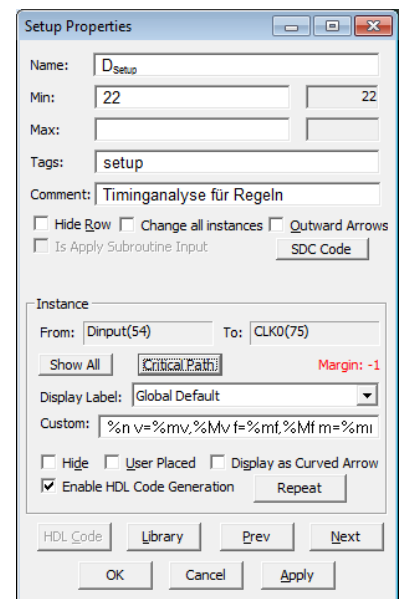
verschiedenen HDL-Sprachen fördert die Übersicht – aber komplexere Timing Diagramme als das hier gezeigte, können auf den ersten Blick auch unübersichtlich wirken. Deshalb wurde in Version 18 der seit Jahren in den Grundfunktionen ausgereiften Software diese Critical Path Grafik eingeführt – natürlich wieder sehr einfach zu bedienen.

Hier das Timing Diagramm – unser Klassiker zur Erläuterung einiger Grundfunktionen.



Mit einem Doppelklick auf den im Timing Diagramm eingetragenen Setup erhalten Sie die Setup Properties angezeigt.

Übrigens: Bei den in einem Timing Diagramm eingetragenen Delays funktioniert das genauso – Doppelklick linke Maustaste und schon werden die Properties des Delays angezeigt.



Mit der neuen Befehlsschaltfläche in den Properties bekommen Sie dann das Critical Path Diagram angezeigt.

Wir sehen ROT – das ist uns immer eine Warnung:

Im Timing Diagramm ist Setup rot dargestellt – hier ist eine Regel nicht eingehalten.

Im Property Fenster wird die Regelverletzung mit **Margin: -1** angezeigt.

Und im Parameter Fenster wird die Regelverletzung auch rot angezeigt – die Regel ist ebenfalls zu erkennen.

