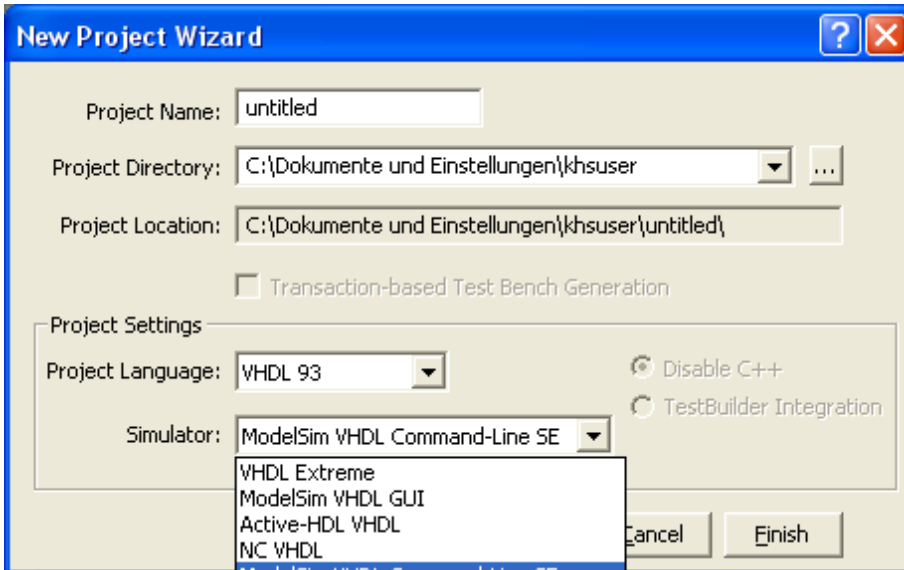


## BugHunter Pro für VHDL Simulatoren



Wenn Sie einen oder mehrere der oben angezeigten oder unten aufgeführten Simulatoren einsetzen, so können Sie alle Simulationen mit einer sehr guten GUI bearbeiten:

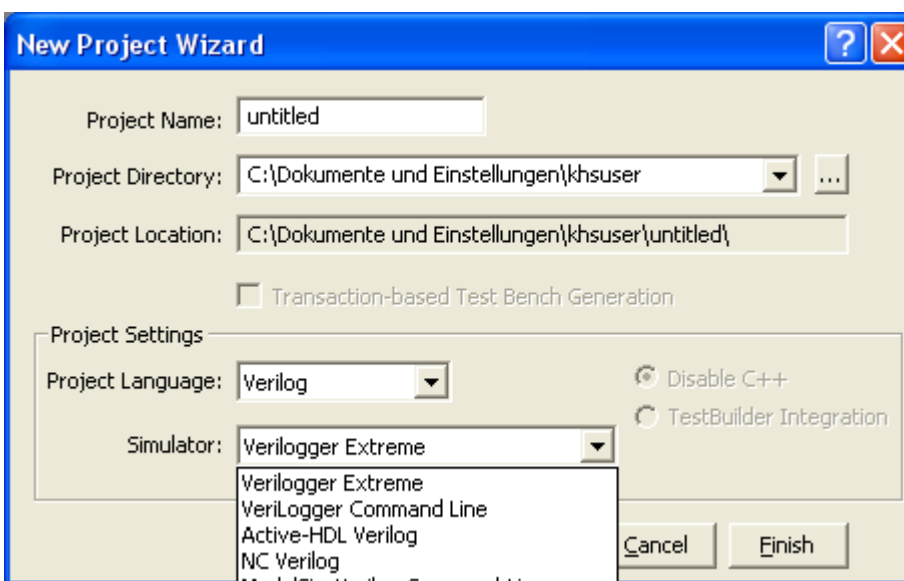
- **Modelsim VHDL Command Line SE**
- **Modelsim VHDL Command Line XE, PE**
- **Aldec Active HDL,**
- **NC VHDL**
- **VHDL to Verilog.**

**Eine GUI für viele professionelle Simulationen und Verifikationen**

**Neu:**

**Arbeitet mit den 64-Bit Versionen Mentor Graphics Modelsim und Cadence Incisive Simulatoren zusammen.**

## BugHunter Pro für Verilog Simulatoren



Wenn Sie einen oder mehrere der oben angezeigten oder unten aufgeführten Simulatoren einsetzen, so können Sie alle Simulationen mit einer sehr guten GUI bearbeiten:

- **Modelsim Verilog Command Line**
- **Modelsim Verilog GUI,**
- **Aldec ActiveHDL**
- **Cadence VeriLogXL,**
- **NC Verilog,**
- **Synopsys VCS**
- **Verilog to VHDL.**

**Eine GUI für viele professionelle Simulationen, Verifikationen & Debugging**