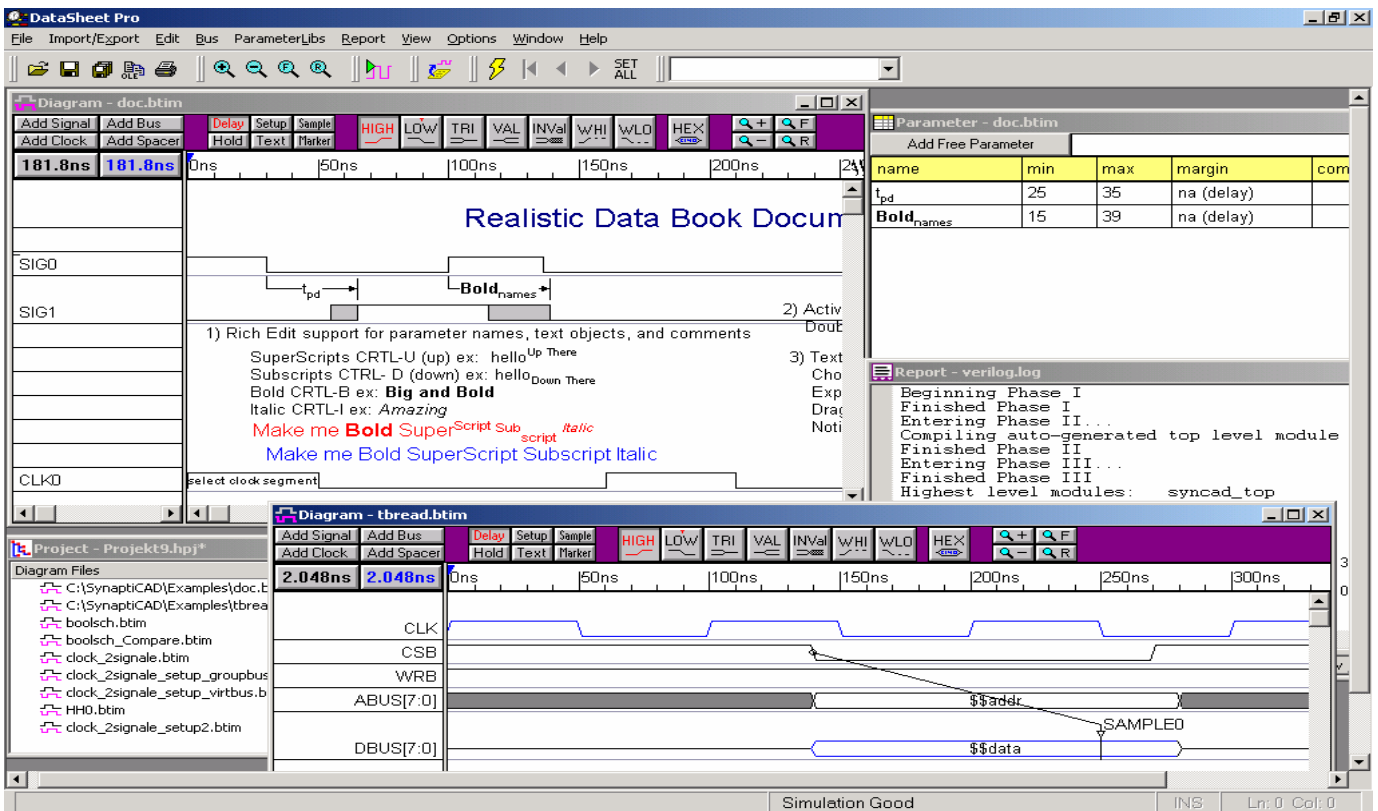


# DataSheet Pro...



für die professionelle Entwicklung von Datenblättern

- mit einer Projekt-Verwaltung aller Timing Diagramme,
- mit der OLE Funktion,
- mit der Multi Timing Diagramm Windows Funktion,
- mit zusätzlichen Ausgabe-Formaten
- und allen Funktionen vom WaveFormer Pro.

Nehmen Sie DataSheet Pro zur Entwicklung von Timing Diagrammen, die Sie

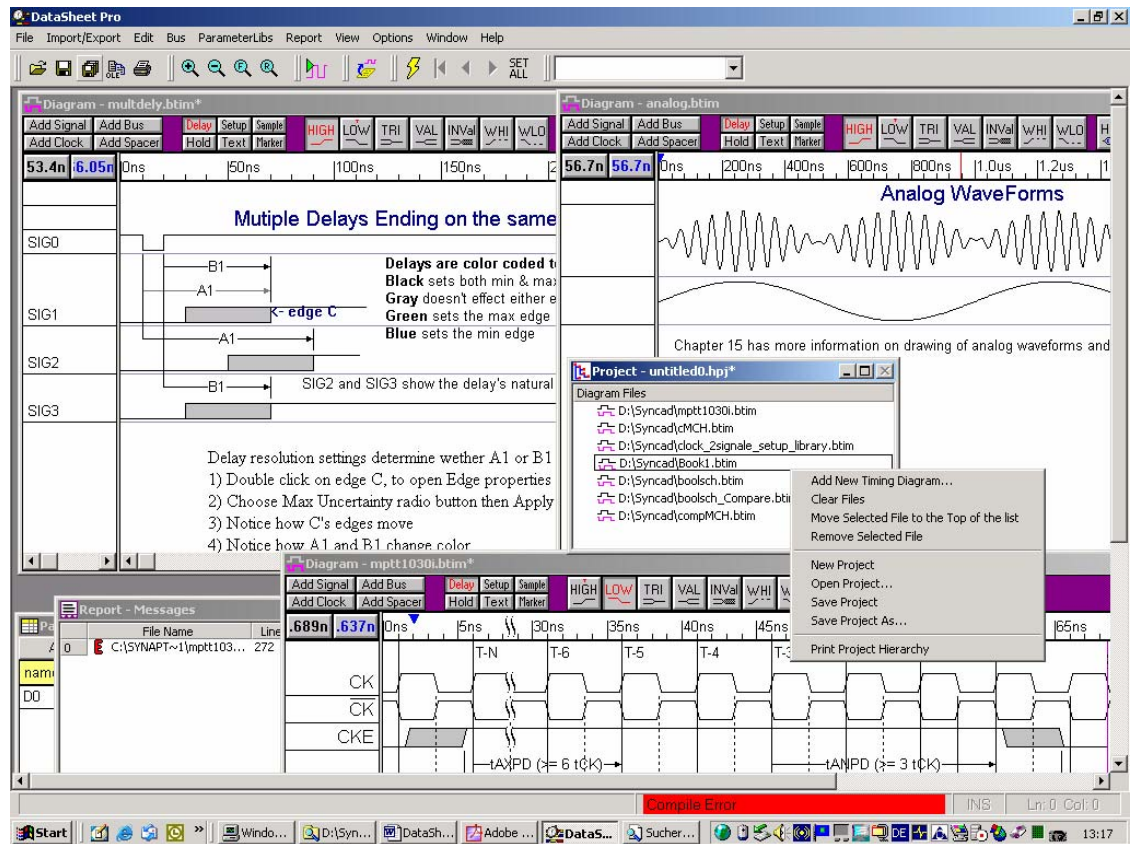
- als Vorgaben an Ihre Entwicklungs-Abteilung geben,
- zur Weiterverwendung in Simulationsumgebungen als Stimulie und Testbenches nutzen oder
- zur Weiterverwendung als Datei an Ihre Kunden und Kooperationspartner geben und
- natürlich auch zur Entwicklung Ihrer Datenblätter und Spezifikationen.

Sie können Timinginformationen in Dateien mit unterschiedlichsten Formaten an Ihre Kooperationspartner ausgeben: TDML, VHDL, Verilog.... und im .btim Format zur weiteren Bearbeitung mit TimingDiagrammer Pro, WaveFormer Pro oder TestBencher Pro. Einen WaveViewer zum Betrachten der .btim Dateien erhält jeder auf Anfrage bei uns kostenlos.

Mit DataSheet Pro können Sie auch Timing Diagramme von anderen Autoren in Ihre Projektverwaltung aufnehmen und sogar Timingdaten von Logikanalysatoren, als VCD Datei aus Simulationsumgebungen oder HDL Datei wie z. B. VHDL, Verilog importieren und weiterverwenden.

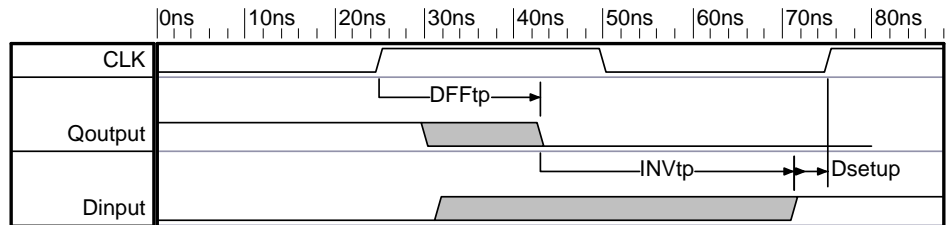
### Diese Projekt-Verwaltung hat nur DataSheet Pro

In der Projekt-Verwaltung führen Sie alle Timing-diagramme eines Projektes – egal in welchem Verzeichnis die Dateien liegen. Somit können Sie Ihre Dateien nach anderen Gesichtspunkten irgendwo im LAN speichern – die Projektverwaltung von DataSheet Pro führt mit Mausteaste rechts zusammen, was zusammen gehört



**DataSheet Pro ist mit einer OLE Funktion ausgestattet**

Sie können Timing Diagramme über die Zwischenablage oder als OLE Verknüpfung in Office Dokumente einfügen. Eine sehr sinnvolle Funktion für Dokumentations



Arbeitsplätze: Aus dem Dokument ist DataSheet Pro mit einem Doppelklick auf einem Diagramm aufrufbar. Wenn Sie dasselbe Diagramm an mehrere Stellen mit OLE eingefügt, verändern Sie alle Diagramme in einem Gang.

Bei TimingDiagrammer Pro und WaveFormer Pro ist die OLE Funktion eine Option.

**DataSheet Pro ist mit der Funktion Multi Timing Diagramm ausgestattet**

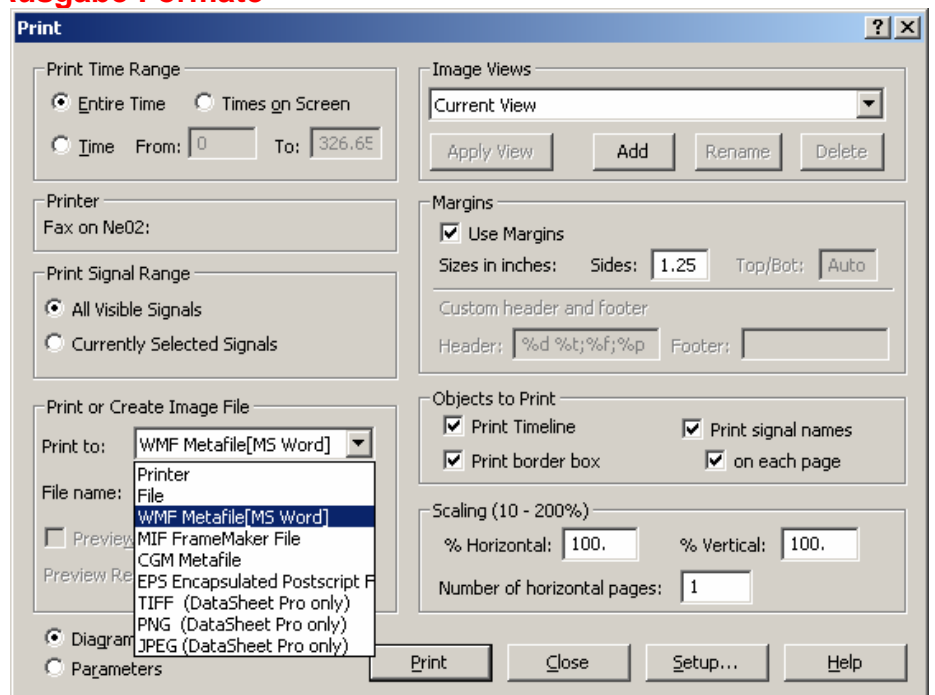
Bei der Erstellung von Datenblättern und Spezifikationen werden häufig mit mehr als einem Timing Diagramme gleichzeitig arbeiten wollen. Mit DataSheet Pro können Sie das. Ein Beispiel sehen Sie auf der ersten Seite.

Dies ist auch ein sehr bequemer Weg, um ganze Diagramme oder nur einzelne bzw. mehrere Signale aus einem Diagramm in ein anderes Timing Diagramm zu kopieren. Bei TimingDiagrammer Pro und WaveFormer Pro ist die Funktion Multi Timing Diagramm eine Option.

**DataSheet Pro hat zusätzliche Ausgabe Formate**

Dieser Druck-Dialog spricht Bände: Der Druck-Dialog ist nicht nur zum Drucken, sondern auch für den selektiven Transfer der Diagramme in andere Dokumente vorgesehen.

Die Einstellungsmöglichkeiten sind sehr vielfältig: Drucken oder transferieren Sie das ganze Diagramm, nur den auf dem Bildschirm abgebildeten Teil oder nur einen gewählten Zeitbereich. Auch bei den Signalen können Sie selektieren.



Das WMF Format ist typisch für das Kopieren in ein Microsoft Office Dokument über die Zwischenablage.

Mit dem MIF Format transferieren Sie die Timing Diagramme zur Dokumentation in den FrameMaker.

Das EPS Format ist gut für den Transfer von Diagrammen zu anderen Plattformen zu gebrauchen.

Timing Diagramme im CGM Format können eventuell noch in der Microsoft Office Welt verändert werden.

Nur DataSheet Pro bietet Ihnen die Internet-Formate TIFF, PNG und JPG.

Timing Diagramme sind somit wunderbar im Intranet für interne Zwecke und im Internet für Kunden und weitere Partner darstellbar.

# DataSheet Pro kann alles

was TimingDiagrammer Pro und WaveFormer Pro auch können....

## TimingDiagrammer Pro kann vieles...

- Darstellung aller Signale in allen Zuständen mit der Maus oder mit Zahlenwerten,
- einschließlich unterschiedlicher Bus-Signal Darstellungen,
- Analyse von Timing-Konflikt Situationen aufgrund von Verzögerungs-, Setup- und Hold-Zeiten mit Min-/Max-Toleranzen,
- Einfügen von Markern in Timing Diagrammen zum unterdrücken uninteressanter Bereiche,
- Einfügen von Texten für Erläuterungen.
- usw.

## WaveFormer Pro kann mehr...

- alles was TimingDiagrammer Pro kann,
- Signale z. B. von Logik-Analysatoren importieren,
- Signale z. B. an Pattern Generatoren exportieren,
- Timing Diagramme im HDL Code wie z. B. VHDL oder Verilog exportieren,
- Signale aus anderen Signalen ableiten, simulieren.
- usw.

## WaveFormer Pro G kann noch mehr...

- alles was WaveFormer Pro kann,
- Signale und ganze Timing Diagramme vergleichen,
- große VCD Dateien importieren.