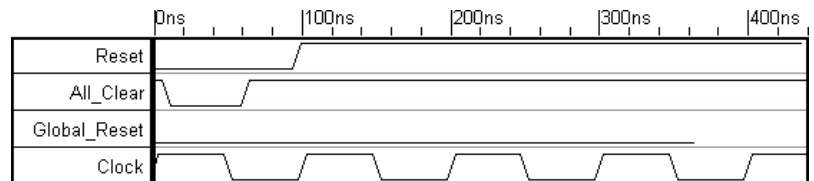


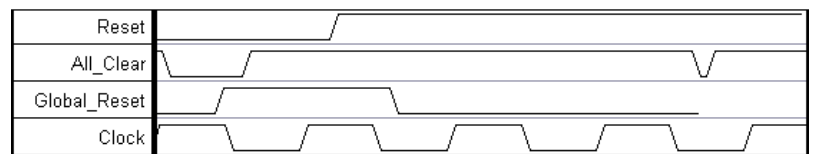
## Die Option WaveForm Comparision

macht WaveFormer Pro zum unentbehrlichen Tool für jeden Simulations- und Test-Arbeitsplatz.

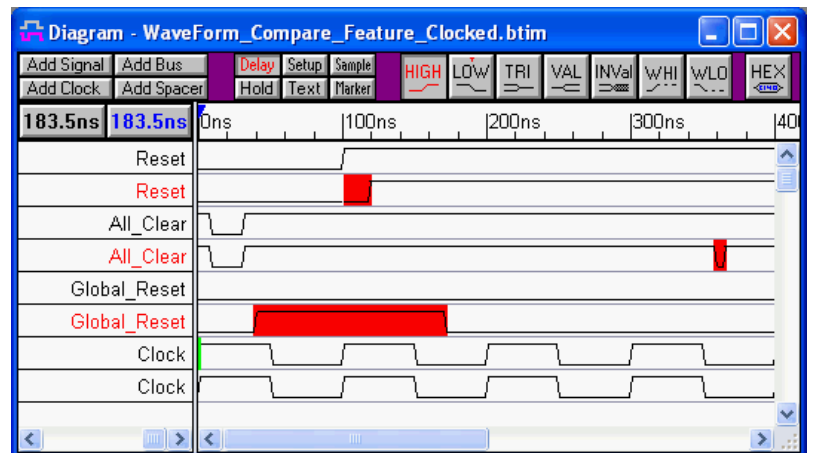
Mit dieser Option werden die Unterschiede einzelner Signale oder kompletter Timingdiagramme schnell und übersichtlich grafisch dargestellt.



Wer kann's besser, zuverlässiger:  
Das Auge des Menschen oder  
WaveFormer Pro ?



Die Option Comparison ist sehr gut brauchbar, um die Ergebnisse von mehreren Simulationen zu vergleichen oder Unterschiede von Logikanalyser- und Simulations-Daten schnell und einfach zu ermitteln.



Um den Vergleich nicht mit uninteressanten kleine Differenzen zu überladen, ist ein Filter für kleine Differenz-Zeiten setzbar.

Einen tabellarischen Report gibt es für Comparison auch.

	Signal Name	Start Time	End Time	Reference State	Compare State
0	Global_Reset	39	171	0	1
1	Reset	100	119	1	0

Hier sehen Sie, dass die Software viele Berichte erstellt.

## Weitere sinnvolle Optionen für WaveFormer Pro:

### MultiWindow

Einige Anwender lieben den Komfort aus DataSheet Pro – das gleichzeitige Arbeiten in mehreren Timing Diagrammen.

### OLE

Für Windows Installationen ist die OLE-Funktion als Option erhältlich – DataSheet Pro hat diese Funktion auch.

### Reactive TestBench

In Simulationen ist es vielfach wichtig Signalzustände abzufragen und den Signalzustand auszuwerten – diese Option hilft hier.

### GigaWave Viewer

Für das schnelle laden von sehr großen Dateien aus Simulationen oder von Logikanalysatoren – z. B. VCD Dateien - empfehlen wir diese Option.