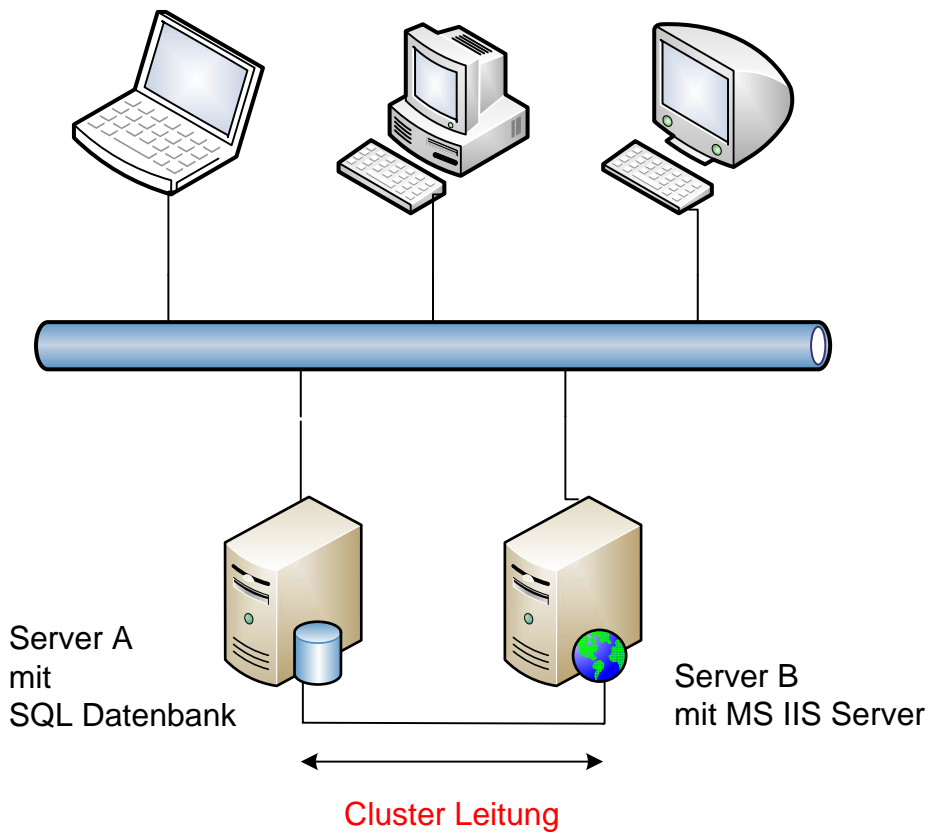


Hochverfügbarkeit für Jedermann



mit ClusterReplica Duo

Permanente Datensicherung (CDP) und Failover mit ClusterReplica Duo

Wenn Sie ohne Unterbrechungen arbeiten wollen, so ist hier die Lösung. Die Software ClusterReplica Duo sorgt für die permanente Verfügbarkeit Ihrer Daten und Anwendungen: 24 Stunden und 7 Tage jede Woche.

Die Software wird auf zwei Servern installiert – dies ist wirklich einfach und schnell gemacht.

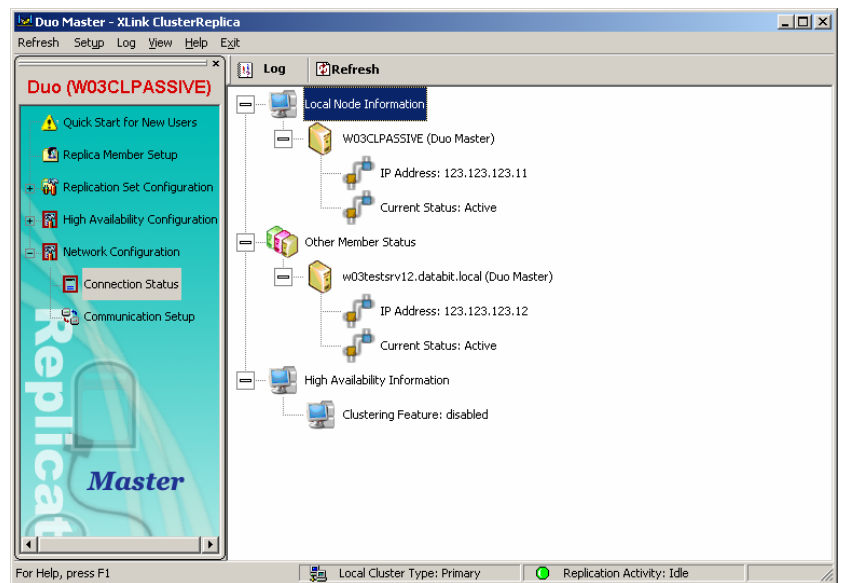
ClusterReplica Duo repliziert definierte Datenverzeichnisse kontinuierlich von einem

Server zum anderen – auch von geöffneten Dateien und in Benutzung befindliche MS SQL Datenbanken. Datensicherungspläne wie bei geläufigen Datensicherungs-Programmen sind nicht erforderlich.

Ihre Daten – inklusive MS SQL Datenbanken – stehen dadurch ständig auf zwei Servern betriebsbereit zur Verfügung. Im EDV Jargon wird dies Continuous Data Protection (CDP) genannt.

Damit durch die permanente Datenreplikation der Datenverkehr in Ihrem Netzwerk nicht behindert wird, ist zu einer separaten Verbindung der beiden Server für CDP zu raten.

Dieses Beispiel zeigt 2 Server mit extra Netzwerkkarten für CDP.



Bei entsprechender Konfiguration von ClusterReplica Duo sind auf dem zweiten Server nicht nur die Daten ständig aktuell und betriebsbereit, der zweite Server kann auch den Betrieb des ersten Servers bei einer Störung automatisch übernehmen – Failover oder High Availability genannt.

Mit relativ wenig Aufwand kommen Sie zu einem wirklich unterbrechungsfreien Betrieb. Vielleicht haben Sie schon zwei Server. Beim Einsatz von ClusterReplica Duo können zwei Server gegenseitig Master- und Replikat-Server sein.

Im gezeigten Beispiel übernimmt der Server W03TESTSRV12 den Betrieb, wenn bei Server W03CLPASSIVE die Netzwerk nicht mehr regiert oder die „Keep-Alive“ Prüfung negativ ausfällt. Failover kann auch beim Ausfall definierter Dienste eintreten.

