

# Symantec Endpoint Protection

schützt Ihre Server, Desktop PCs, Notebooks, etc...

Eine professionelle Software sehr einfach zu installieren und zu bedienen mit sehr übersichtlichen Oberflächen und vielen wichtige Informationen für den Einsatz in Betrieben.

In anderen Worten:

**Produkteigenschaften**  
**Beinhaltet Symantec AntiVirus™**

**Vorteil für Sie**

Virenschutz von Symantec – es gibt keine bessere Virenschutzlösung.

**Weitere Vorteile**

Gewissheit, dass Viren erkannt und beseitigt werden.

**Mehrschichtiger Endgeräteschutz**

Nahtlose Integration branchen-führender Schutztechnologien (Virenschutz, Schutz vor Spionageprogrammen, Desktop-Firewall, IPS und Gerätekontrolle) in einem einzigen Agenten.

Weitestgehender Schutz für Desktops, Laptops und Server vor Viren, Spionageprogrammen, Würmern, Schadprogrammen und neuartigen Angriffen.

**Spam Abwehrtechnologie**

Brightmail-basierte Spam-Abwehrtechnologie erkennt 97 % der Spam-E-Mails, wobei es bei einer Million E-Mails zu maximal einer Fehlerkennung kommt.

Reduziert das Spam-Volumen und sorgt für sichere E-Mails.

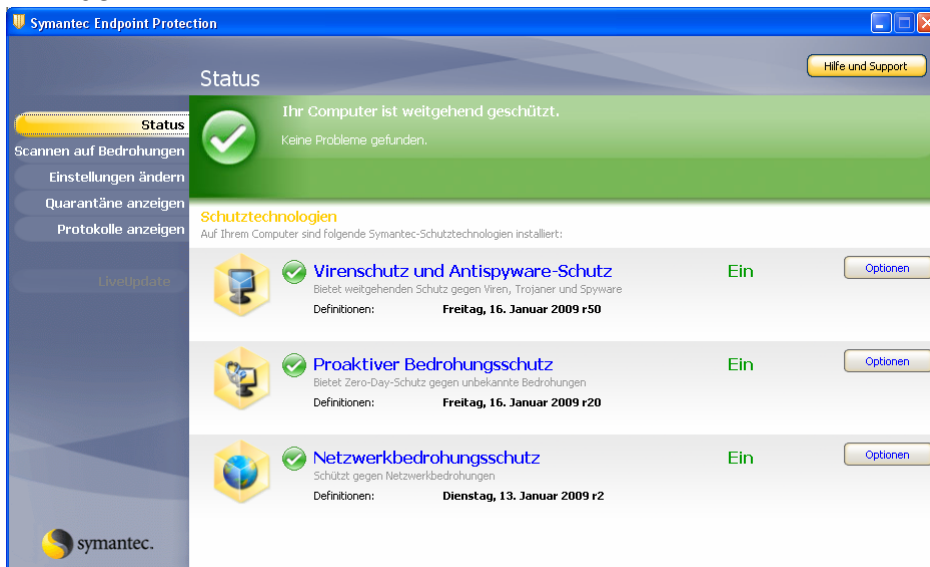
**Schutz von E-Mail Servern**

Automatische Aktualisierung der Spam-Regeln. Bietet Analysen in Echtzeit und Berichte.

Symantec™ Mail Security bietet äußerst effektiven Schutz gegen Spam-E-Mails und Viren und setzt unternehmensweite E-Mail-Sicherheitsrichtlinien auf MS-Exchange-Servern durch.

Sicherheit für MS-Exchange-Server

In Bildern:



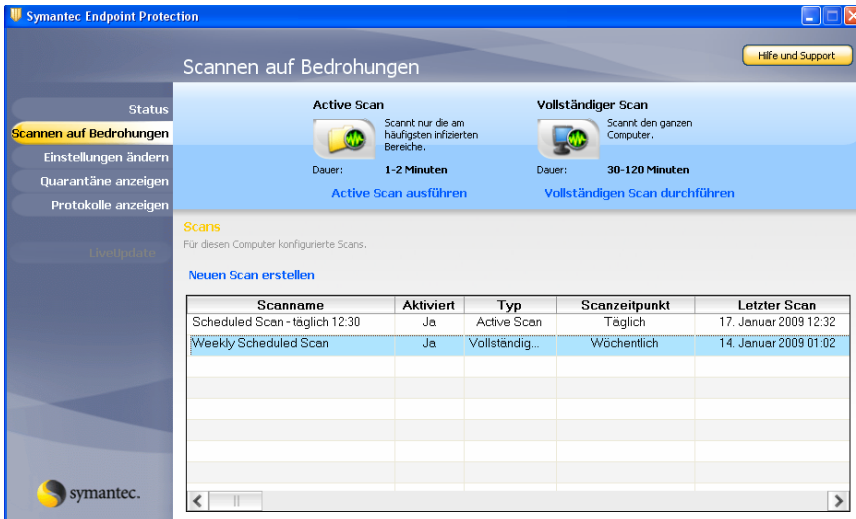
Ihr Computer ist weitestgehend geschützt.

- Alle Schutzfunktionen sind eingeschaltet.
- Die Definitionen sind fast tagesaktuell.

Weitere Informationen sind per Mausklick anzeigbar:

- Scannen auf Bedrohungen,
- Quarantäne,
- Protokolle.

Die übersichtlichen Oberflächen mit vielen wichtigen Informationen auf dem PC



Die geplanten Scann Aktionen

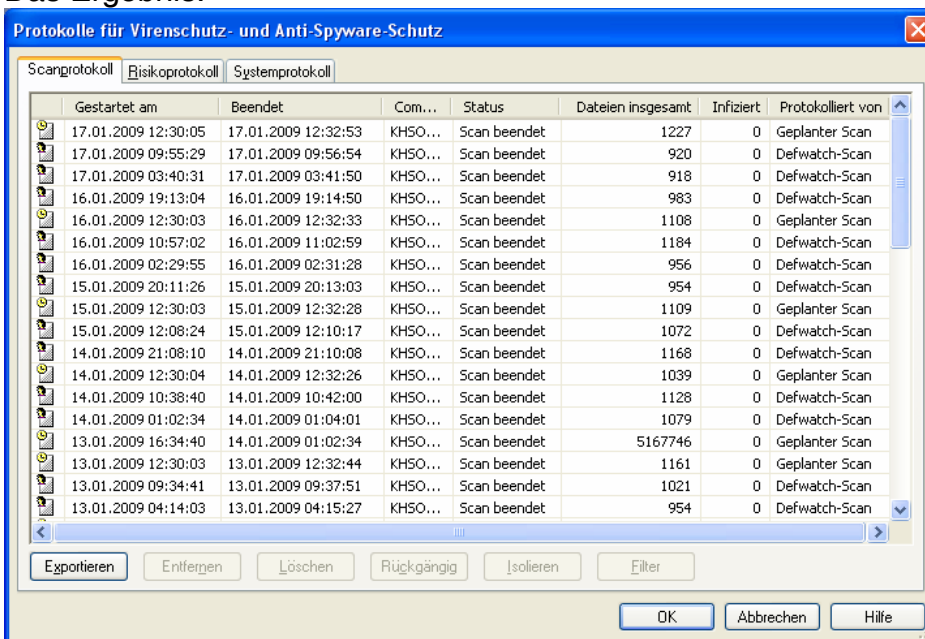
„Active Scann“ scannt nur die am häufigsten infizierten Bereiche.

„Vollständiger Scann“ scannt den ganzen Computer.

Natürlich werden alle auf die lokale Platte geschriebenen Daten permanent gescannt. Für Outlook gibt es spezielle Einstellungen

Die übersichtlichen Oberflächen mit vielen wichtigen Informationen auf dem PC

## Das Ergebnis:



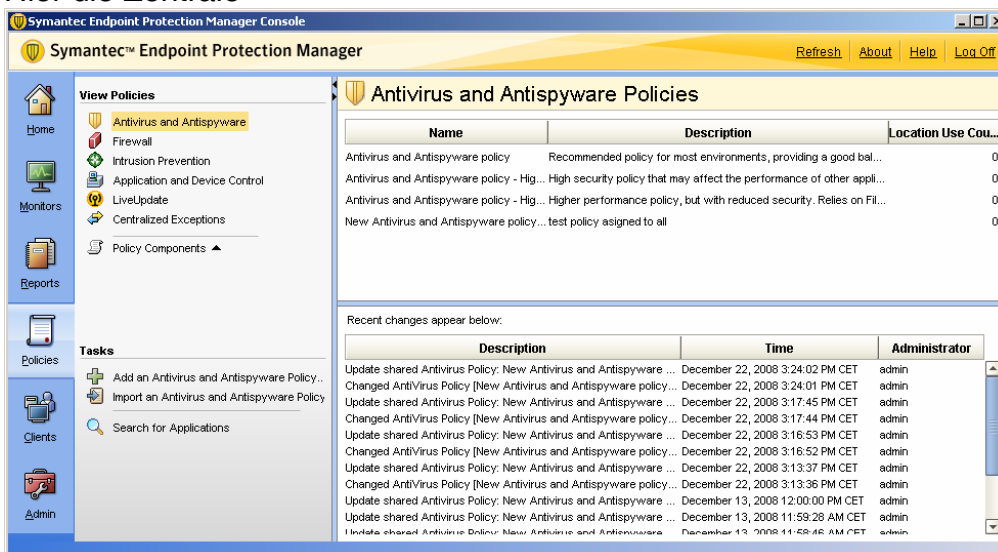
Die geplanten Scann Ergebnisse.

So soll es sein, ein gutes Ruhekitzen.

Wenn mal in der Spalte „Infiziert“ keine 0 steht, so erkennen Sie die Übertäter in der Quarantäne.

Die übersichtlichen Oberflächen mit vielen wichtigen Informationen auf dem PC

## Hier die Zentrale



Die Verwaltung der gesamten Schutz Installation auf allen Servern, Arbeitsplatz PCs, Notebooks etc. geschieht von der Management Zentrale. Auch die Installationen werden von hier komfortable gesteuert, ebenfalls die Rechte der User an den PCs.

Die übersichtlichen Oberflächen mit vielen wichtigen Informationen auch auf dem Verwaltungsserver.