

Induktivitäten für alle Fälle von databit



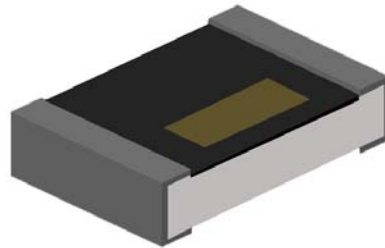
Induktivitäten, drahtgewickelt in SMD Bauform



Drahtgewickelte Chip Induktivität



Multilayer Keramik Chip Induktivität

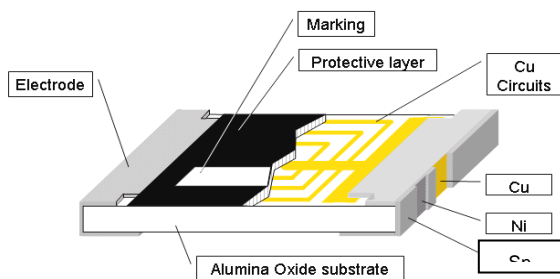


Single Layer Keramik Chip Induktivität

- **Single Layer Keramik Chip Induktivitäten,**
- **Multi Layer Keramik Chip Induktivitäten,**
- **Chip Induktivitäten drahtgewickelt,**
- **Induktivitäten drahtgewickelt in SMD Bauform,**
- **Power Induktivitäten drahtgewickelt in SMD Bauform ,**
- **Low Profile Power Induktivitäten drahtgewickelt in SMD Bauform**
- **RoHS konform oder in herkömmlicher Ausführung lieferbar.**

Induktivitäten von databit RoHS konform

Single Layer Keramik Chip Induktivitäten in Dünnschicht Technik - AL



Induktivität mit hoher Güte und hervorragender Stabilität mit engen Toleranzen. Sehr gut für den Einsatz bei hohen Frequenzen geeignet.

Bauform 0603:

- 1 nH bis 100 nH,
- Güte 15 bei 300 MHz,
- SRF zwischen 1 GHz und 13 GHz.

Bauform 0402 ähnliche Werte bis 33 nH.

Multi Layer Keramik Chip Induktivitäten in Dünnschicht Technik - CL



Induktivität mit hoher Güte und mit engen Toleranzen. Sehr gut für den Einsatz bei hohen Frequenzen geeignet.

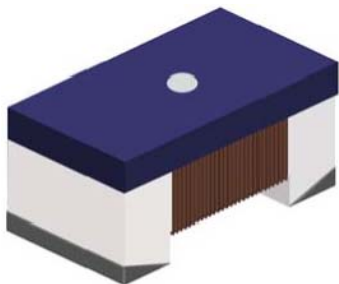
Bauform 0603:

- 1,5 nH bis 220 nH,
- Güte 13 bis 40 bei 500 MHz,
- SRF zwischen 0,4 GHz und 6 GHz.

Bauform 0402 ähnliche Werte:

- 1 nH bis 120 nH,
- SRF zwischen 0,6 GHz und 10 GHz.

Chip Induktivitäten mit Draht gewickelt - WL



Natürlich sind drahtgewickelte Induktivität für höhere Ströme konzipiert. Aber diese Bauteile haben auch eine hohe Güte und sind mit engen Toleranzen lieferbar.

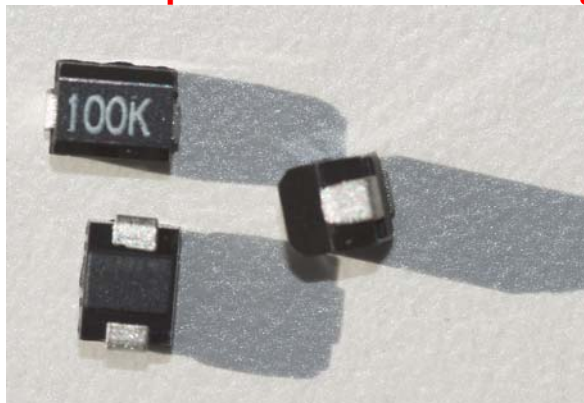
Bauform 0603:

- 1,6 nH bis 470 nH,
- 80 mA bis 700 mA,
- SRF zwischen 0,6 GHz und 12,5 GHz.

Weitere Bauform 0402, 0805, 1008, 1206 und Low Profile Versionen mit ähnliche Werten:

- 1 nH bis 15.000 nH,.

SMD/Chip Induktivitäten Draht gewickelt – einige Werte liefern wir sofort



Diese robuste Bauform für

• hohe Ströme bis 1.800 mA
wird in vielen Größen geliefert: 0805(201614), 1008(252018), 1210(322522),

- 1812(453232) einige Werte in dieser Größe liefern wir sofort ab Lager Hamburg,

2220(565050).

Bauform 1812:

- 0,1 μ H bis 1 mH,

SMD Induktivitäten Draht gewickelt – magnetisch abgeschirmt - SCDS

Neu:



Diese flache und robuste Bauform für

- hohe Ströme bis 2 A mit
- 1 μH bis 180 μH

wird in 11 Größen geliefert:

2D09,2D11,2D14,2D18,3D18,4D18,4D28,5D18,5D28,6D28,6D38.

SMD Induktivitäten Draht gewickelt – magnetisch abgeschirmt - SFM

Neu:



Diese flache und robuste Bauform für

- hohe Ströme bis 7,7 A mit
- DC Widerstand ab 0,01 Ω ,
- 1 μH bis 680 μH

wird in 6 Größen geliefert:

0518,0520,0620,0630,1048,1268.

SMD Induktivitäten Draht gewickelt – magnetisch abgeschirmt - PDRH

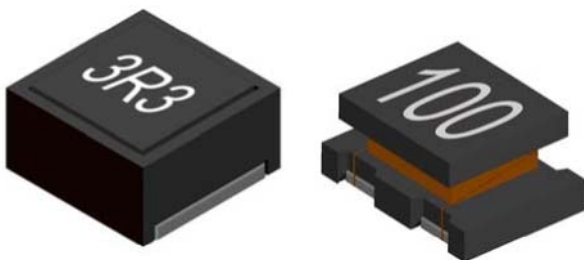
Neu:



Diese Power Induktivität in flacher und robuster Bauform gestattet hohe Leistung bei kleinem Volumen:

- hohe Ströme bis 1,5 A mit
- DC Widerstand ab 0,058 Ω ,
- 1 μH bis 100 μH ,
- Bauform 0418,
- Bauhöhe 1,8 mm.

SMD Induktivitäten Draht gewickelt - VLH



Diese flache und robuste Bauform ist optional abgeschirmt lieferbar.

Die Typen VLH322520/453226 haben besonders hohe Güten bei hohen Frequenzen und einen niedrigen Gleichstrom-Widerstand.

- Q bis zu 40 bei 1 MHz,
- DC Widerstand ab 0,2 Ω ,
- hohe Ströme bis 700 mA,
- 0,1 μH bis 2.200 μH

Weitere Größen:

- 321618,322520,453226,575047.

NEU: SMD Induktivitäten Draht gewickelt – MPE



Diese Power Induktivität in sehr kleiner Bauform für:

- hohe Ströme bis 1,4 A mit
- 1 μH bis 68 μH .

SMD Induktivitäten Draht gewickelt - MPI

Neu:



Diese mit 1 mm bis 1,5 mm Bauhöhe extrem flache und robuste Induktivität ist für Q bis zu 40 bei 1 MHz,

- hohe Ströme bis 2,5 A und,
 - von 0,1 μH bis 1.000 μH
- in den Größen:
- 0610,0612,0620,0715,0915 lieferbar.

SMD Power Induktivitäten Draht gewickelt - PDH



Die PDH Serie ist in den Bauformen

- 1608,1813,3316,4920,5022

lieferbar.

- 0,47 μH bis 100 μH ,
- hohe Ströme bis 19,2 A eff.,
- DC Widerstand ab 2 m Ω .

SMD Power Induktivitäten Draht gewickelt - PD



Die PD Serie ist in den Bauformen

- 1608,3308,3316,3340,5022

lieferbar.

- 0,18 μH bis 1.000 μH ,
- hohe Ströme bis 10 A eff.,
- DC Widerstand ab 3 m Ω ,

SMD Low Profile Power Induktivitäten Draht gewickelt - PCD



Die PCD Serie ist in den Bauformen 0302,0403,0502,0503,0504,0703,0705,1004,1005 lieferbar.

- 10 μH bis 820 μH ,
- hohe Ströme bis 4,5 A,
- DC Widerstand ab 30 m Ω .

Natürlich benötigen Sie ausführlichere Daten – bitte fragen Sie uns !